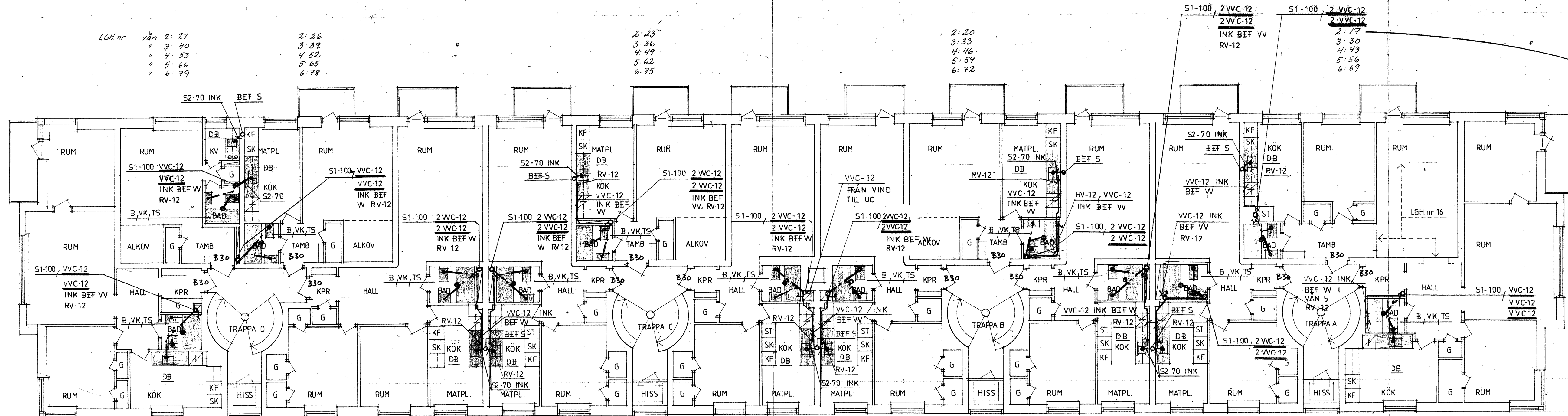


DÄR EJ ANNAT ANSICHT  
 VVC INK TILL BEF VV LEDN  
 INOM VÄN 6 MED RV.



BOSTADSVÅN. 2-6  
 LGH nr. vän 2: 27  
 " 3: 40  
 " 4: 53  
 " 5: 66  
 " 6: 79

2: 26  
 3: 39  
 4: 52  
 5: 65  
 6: 78

2: 23  
 3: 36  
 4: 49  
 5: 62  
 6: 75

2: 20  
 3: 33  
 4: 46  
 5: 59  
 6: 72

S1-100, 2 VVC-12  
 2 VVC-12  
 INK BEF VV  
 RV-12

S1-100, 2 VVC-12  
 2 VVC-12  
 INK BEF VV  
 RV-12

BOSTADSVÅN. 2-6  
 LGH nr. vän 2: 28  
 " 3: 41  
 " 4: 54  
 " 5: 67  
 " 6: 80

2: 25  
 3: 38  
 4: 51  
 5: 64  
 6: 77

2: 24  
 3: 37  
 4: 50  
 5: 63  
 6: 76

2: 22  
 3: 35  
 4: 48  
 5: 61  
 6: 74

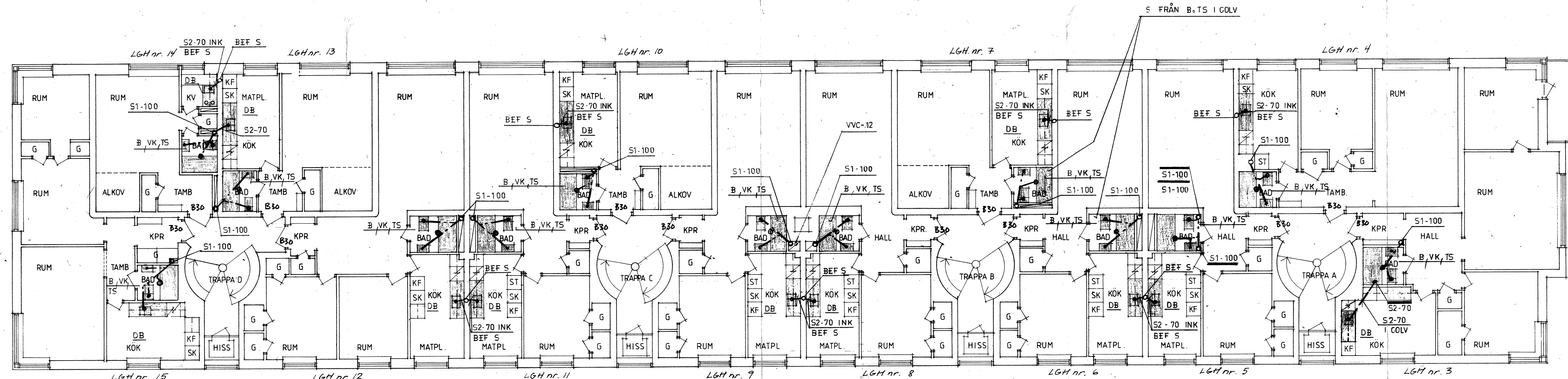
2: 21  
 3: 34  
 4: 47  
 5: 60  
 6: 73

2: 19  
 3: 32  
 4: 45  
 5: 58  
 6: 71

2: 18  
 3: 31  
 4: 44  
 5: 57  
 6: 70

2: 16  
 3: 29  
 4: 42  
 5: 55  
 6: 68

- RITN. BETECKNINGAR
- S1 - SPILLVATTEN / GUTJÄRN
  - S2 - PVC
  - KV - KALLVATTEN / KOPPAR
  - W - VARMVATTEN
  - WC - CIRK
  - AV - AVSTÄNGN. VENTIL
  - BV - BACKVENTIL
  - RV - REGLERVENTIL
  - VK - VATTENKLOSETT
  - TS - TVÄTTSTÄLL
  - B - BADKAR M. GOLVBRUNN
  - UB - UTSLAGSBACK
  - DB - DISKBÄNK



BOSTADSVÅN. 1

NYA KOPPLINGSLEDN. KV-VV. PÅ VÄCC I BADRUM  
 INK BEF STAMLEDN. 2 AV-12 TS 2 AV-15 B  
 BEF. KOPPLLEDN. S, BYTES LIKA BEF  
 NYA KOPPLINGSLEDN KV-VV. KÖK INK  
 BEF STAMLEDN. 2 AV-12

RELATIONS-RITNING 1987.05.07

REG	ANT	REGISTRERINGEN AVSER	SIGN	DATUM
<b>SA STURE ANDERSSON</b> <b>VVS-KONSULT</b>		Tomt nr 10, 17 kv. HÄMPLINGEN Johanneberg RÖRANLÄGGNING PLANUTSEENDE		
LANTMILSGATAN 8, 42137 V. FRÖLUNDA TELEFON 031-451609		BOSTADSVÅN 1-6 SKALA 1:100		
HANDLÄGGARE S. ANDERSSON GÖTEBORGS 1986.06.25		RITNINGNUMMER 511 V52: 2R		